

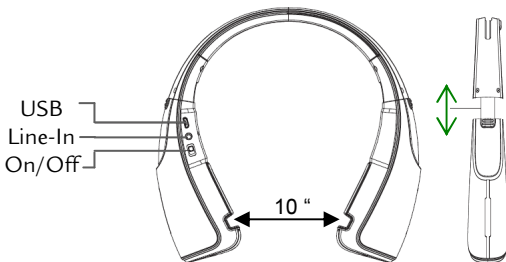


Bedienungsanleitung passend zu

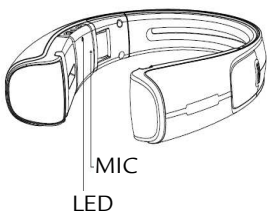
NECKSTER

114-800-03-001-00
114-800-04-001-00

Geeignet zum Aufstellen von Tablet-PCs bis 10 Zoll Breite



Technische Daten	NECKSTER
Musikleistung	6 W
Schalldruckpegel S/N	≥ 85dB
Frequenzbereich	50 ... 20.000 Hz
Eingänge	Line-In (3,5mm Klinke)
Bluetooth Spezifikationen	Bluetooth 4.0
Stromversorgung	Interner Akku / USB-Anschluss (850 mAh / bis zu 4 Std. Betrieb)
Abmessungen (H/B/T)	208mm x 199mm x 51.5mm
Gewicht	380 g
Einsatztemperatur	0 °C ... +35 °C



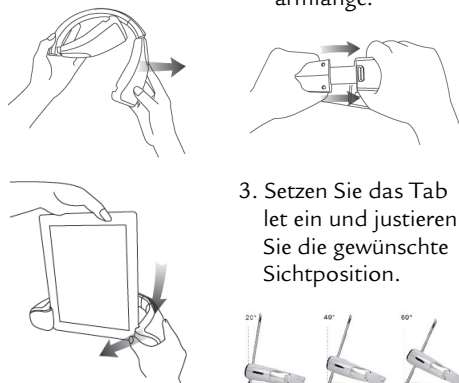
LED	Status	
	Blinkt schnell	Batterie laden!
	Blinkt langsam	Pairing durchführen
	Leuchtet	Gepairt/Verbunden
	Blinkt abwechselnd (rt/gn)	Laden im Pairing-Mode
	Leuchtet	Batterie wird geladen!
	Aus	Ladevorgang beendet

Betrieb & Bedienung

Vielen Dank für den Kauf dieses WHD-Produktes.
Nehmen Sie sich bitte einen Moment Zeit für diese kurze technische Information.

Vorbereitung

1. Klappen Sie den NECKSTER auf
2. Verlängern Sie bei Bedarf die Haltearmlänge.



Anschluss des Tablets

AUX-IN



AUX-In (3,5mm Klinkenstecker)
Stecken Sie dazu das beiliegende Anschlusskabel in die Klinkenbuchse des Tablets und des NECKSTER ein.

Bluetooth



Bluetooth
Stellen Sie sicher, dass Ihr mobiles Gerät die BT-Spezifikationen unterstützt.
! Lesen Sie ggf. in der Bedienungsanleitung Ihres mobilen Gerätes nach.

Bluetooth Betrieb



Schalten Sie den NECKSTER mit dem "On/Off"-Schalter ein.
Der NECKSTER befindet sich nun im Pairing-Mode".
Die LED blinkt grün.

Führen sie das PAIRING entsprechend Ihres Endgeräts durch.

Bei erfolgreichem Pairing-Vorgang leuchtet die LED des NECKSTER dauerhaft grün.
! Der Pairing-Vorgang ist von Gerät zu Gerät sehr unterschiedlich. Lesen Sie bitte die Bedienungsanleitung Ihres mobilen Gerätes.

Genereller Vorgang des Pairings:

Sichtverbindung zwischen dem NECKSTER und dem Bluetooth fähigen mobilen Gerät maximal 10m.

! Wenn eine Paßwortabfrage erfolgt, dann geben Sie „0000“ ein.

Das Pairing war nicht erfolgreich

! Stellen Sie sicher, dass Ihr Tablet die aktuellen, funktionsfähigen Bluetooth-Treiber installiert hat. Führen Sie notfalls ein Update Ihres Endgerätes durch.

Schalten Sie dann den NECKSTER aus und wieder an und führen das Pairing erneut durch.

Hinweis:

Wenn Sie den NECKSTER ausschalten und Bluetooth an Ihrem Endgerät noch eingeschaltet ist, verbindet sich Ihr Endgerät beim erneuten Einschalten des NECKSTER automatisch wieder.

Anrufe können Sie über das eingebaute Mikrofon führen.



Sicherheitsinformationen Bei unsachgemäßer Behandlung entfällt die Garantie!

Beachten Sie zusätzlich zu den Hinweisen dieser Anleitung die landesspezifischen Sicherheitsvorschriften.

- Schützen Sie das Gerät, wie alle elektrischen Geräte, vor tropfendem oder spritzendem Wasser. Stellen Sie sicher, dass kein Wasser ins Gerät gelangt. Dies verursacht Schäden am Gerät und/oder ggf. Feuer.
- Setzen Sie das Gerät niemals Temperaturen über 100 ° C aus. Es könnte sich entzünden oder explodieren.
- Das Gerät wird über eine eingebaute, wiederaufladbare Lithium-Batterie mit Strom versorgt. Laden Sie den Akku vor dem Erstbetrieb oder bei langer Nichtbenutzung mindestens 8 Stunden auf (**über beiliegendes Micro-USB-Kabel**).

**! Nicht geeignete Ladekabel können das Gerät und/oder den Akku beschädigen.
! Um eine Akkuentladung zu vermeiden, schalten Sie die Bluetooth-Funktion aus, wenn sie nicht benötigt wird.**

! Bei mehrfachem Gebrauch kann sich der NECKSTER verbiegen. Biegen Sie diese einfach in den ursprünglichen Zustand zurück.

! Öffnen Sie das Gerät nicht selbständig (z.B. Batteriewechsel) - das Gerät enthält keine Einzelteile die Sie selbständig tauschen können.



Dieses WHD-Produkt erfüllt die CE-Kennzeichnungs-kriterien. Die Konformitätserklärung kann beim Hersteller angefordert werden.



**Wir nehmen am INTERSEROH-Verbund teil.
Die Gerätekomponenten können zur Entsorgung der Kunststoff- und Metallwiederverwertung sowie dem Recycling von Elektronikteilen zugeführt werden.**

WHD - Wilhelm Huber+Söhne GmbH+Co.KG
Bismarckstr. 19
D-78652 Deißlingen
Tel. Zentrale +49 74 20 / 8 89-0
Fax Zentrale +49 74 20 / 8 89-51

WHD
E-Mail: info@whd.de
Web: www.whd.de

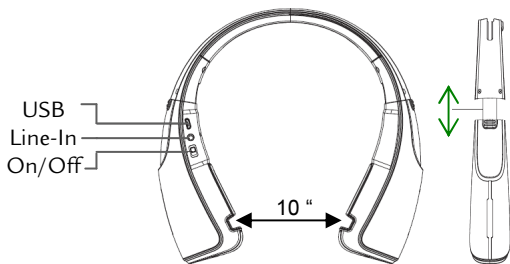


Manual applicable for

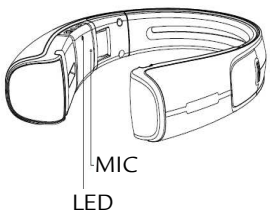
NECKSTER

114-800-03-001-00
114-800-04-001-00

Suitable for tablet pcs up to 10 inches width



Specifications	NECKSTER
Output Power	6 W
S/N	≥ 85dB
Frequency Range	50 ... 20.000 Hz
Audio Source	Line-In (3,5mm Stereo Jack)
Bluetooth Specifications	Bluetooth 4.0
Power Supply	Rechargeable Battery / Micro USB (850 mAh / up to 4 hrs working)
Dimensions (H/W/D)	208mm x 199mm x 51.5mm
Weight	380 g
Operating Temperature	0 °C ... +35 °C



LED	Status
Flashes quickly	Low battery
Flashes slowly	Ready to PAIR
Solid	Paired/connected
Changes flashing (rd/gr)	Charging in Pairing-Mode
Solid	Charging
Off	Charging completed

Operation

Thank you for buying this WHD product.
Please read this manual carefully, especially the safety and security information.

Getting Started

1. Unfold the NECKSTER
2. Stretch two arms to fit big size tablet pc
3. Put your tablet on the NECKSTER and adjust the angle to desired position

Connections

AUX-IN



AUX-In (3,5mm Stereo Jack)

Connect audio cable to tablet pc and NECKSTER.

Bluetooth

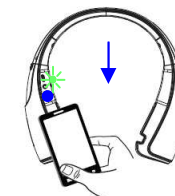


Bluetooth

Check if Bluetooth specifications of your tablet pc refer to the specs NECKSTER.

! Datasheet or manual of your tablet pc.

Bluetooth Operation



Activate pairing mode on NECKSTER by switching "ON/OFF" button to "ON".
The LED will flash in green color.

Proceed with PAIRING according to your Bluetooth enabled device.

On your tablet, navigate to the Bluetooth function (**refer to the tablet owner's manual to locate Bluetooth function**). After completing PAIRING, the green LED on the NECKSTER is constantly on.

Pairing in general:

Pairing needs **line of sight < 10m** between the NECKSTER and your Bluetooth-enabled tablet pc.

! If password is required, type „0000“.

Unsuccessful PAIRING

! Make sure that your tablet pc runs correct Bluetooth specifications. If needed update the software/operating system on your tablet pc.

Then push to "OFF" and restart it to "ON" for new PAIRING.

Note:

If you turn off the NECKSTER and Bluetooth is still switched on your device, your device automatically connects when you next switch NECKSTER again.

Microphone Usage:

When a phone call comes in, you could talk through the microphone on speaker.



Safety & Security Informations Improper handling may void warranty.

In addition to this guidance please comply with your own country-specific safety & security regulations.

- Protect the product and the components supplied against dripping or splashing. Make sure, as with all electronic products that no liquids can access any part of the system. This may cause a malfunction or fire.

- Do not expose the product to temperatures above 100°C. If the product is exposed to extreme heat, it can ignite and explode.

- The device can be powered by a built-in rechargeable lithium battery. Please charge the battery for at least 8 hours before your first use of device or if the device is not used for a long period of time (**supplied Micro USB cable**).

! Use only the supplied USB micro cable. Improper charging may damage the battery and the device.

! To avoid battery drain, please at all times disconnect Bluetooth devices when they are not needed.

! It is normal the NECKSTER deforms slightly after being used several times. Please twist it slightly to natural shape.

! Do not attempt to open the rechargeable battery or battery pack. There is not serviceable part inside.



This product supports all CE-marking criteria. The declaration of conformity certificate can be obtained from WHD.



WHD are members of the INTERSEROH association. We participate in the dual system as well as other industry-specific solutions. Therefore, plastic, metal and electronic parts can all be recycled.

WHD - Wilhelm Huber+Söhne GmbH+Co.KG
Bismarckstr. 19
D-78652 Deißlingen
Tel. Zentrale +49 74 20 / 8 89-0
Fax Zentrale +49 74 20 / 8 89-51

WHD

E-Mail: info@whd.de
Web: www.whd.de

Version
(Technical and optical
modifications reserved)
20.03.2014